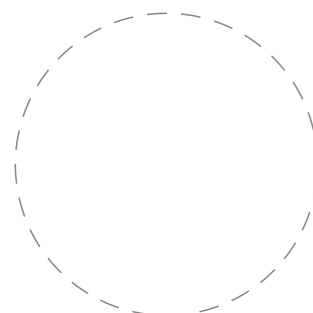

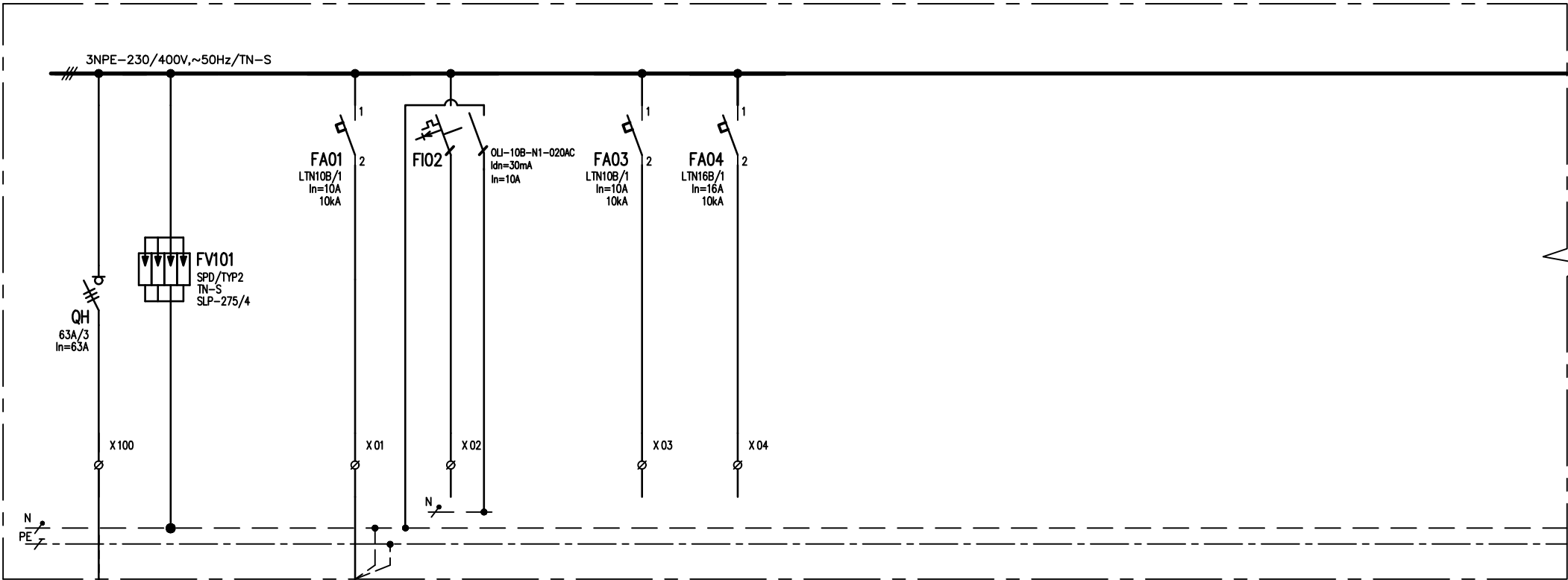


Rozváděč	RS13
Rozvodná soustava	3 NPE AC 50 Hz 230/400V / TN-S
Ochrana před nebezp. dotykem dle ČSN 33 2000-4-41ed.2	samočinným odpojením od zdroje
Typ	OCEP
Provedení	zapuštěný
Přívod / vývody	shora / nahoru
Rozměr š x v x h [mm]	72 MODULŮ
Krytí (zavřeno / otevřeno)	IP 40 / IP 20
Vnější vlivy (prostředí)	normální
Pi [kW]	12
Pm [kW]	7

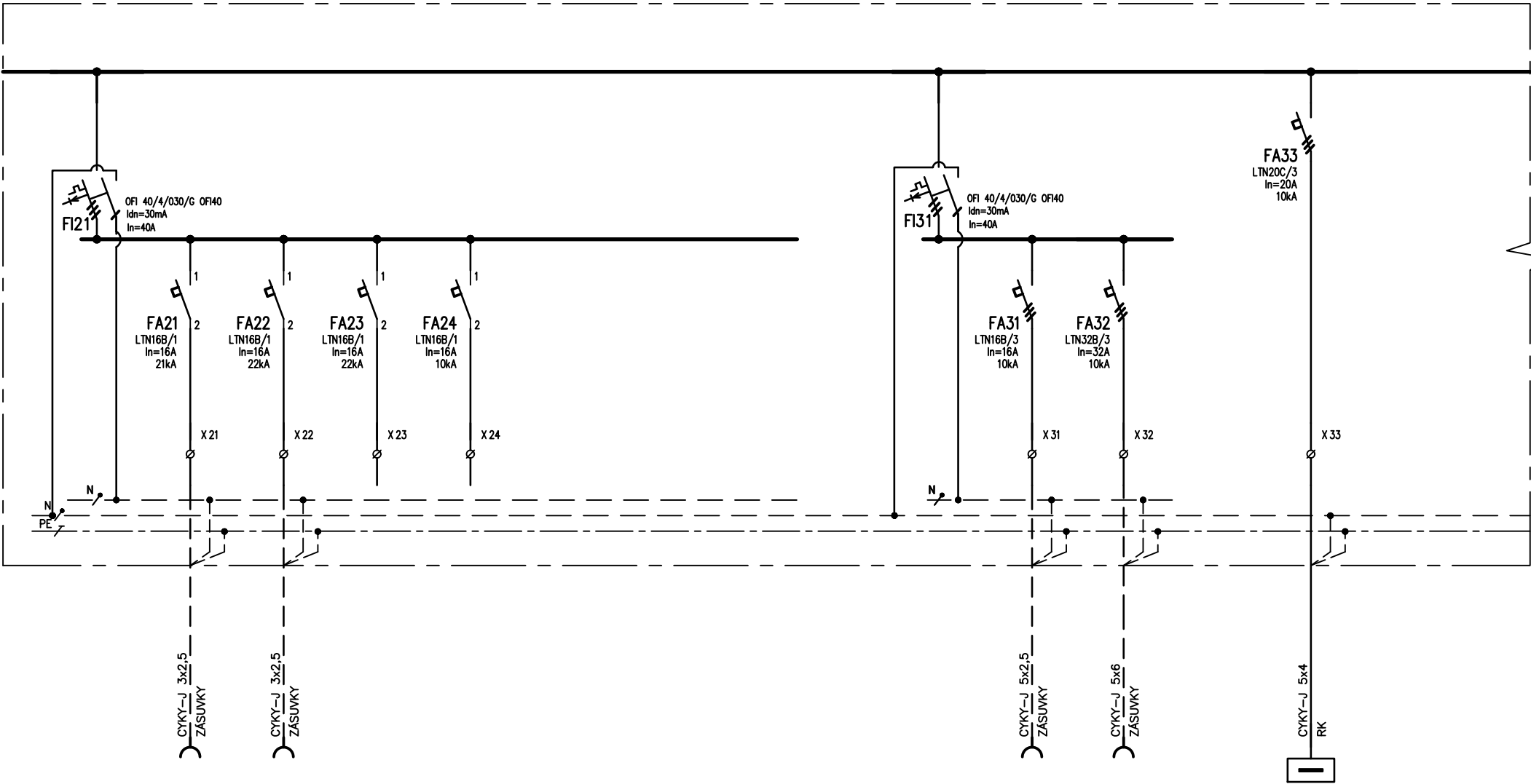


AUTORIZOVANÝ PROJEKTANT:	HLAVNÍ PROJEKTANT:	VYPRACOVAL:	NADMOŘSKÁ VÝŠKA:	 <b>PASSIVE ARCHITECTURE</b> Přemysla Otakara II. 2476, 688 01, Uherský Brod
Ing. Martin Běťák	Ing. Martin Běťák	Ing. Petr Hanáček	±0,000 ≈ 290,9 m n. m. B. p. v.	
INVESTOR: Městys Pozlovice, IČ 00568708, Hlavní 51, 763 26 Pozlovice			DATUM: 08/2019	STUPEŇ: DPS OBJEKT: SO 01 ROZMĚR VÝKRESU: 9A4 KATASTRÁLNÍ ÚZEMÍ: POZLOVICE (726885)
NÁZEV AKCE: <b>STAVEBNÍ ÚPRAVY MATEŘSKÉ ŠKOLY NA ULICI HLAVNÍ č.p.36 V POZLOVICÍCH</b> na parcele č. st. 676 <b>D.1.4.4 - TECHNIKA PROSTŘEDÍ STAVEB - ELEKTROINSTALACE</b>			PARÉ:	
NÁZEV VÝKRESU: <b>ROZVÁDĚČ RS13</b>			REVIZE:	
			MĚŘÍTKO: -	ČÍSLO VÝKRESU: <b>06</b>



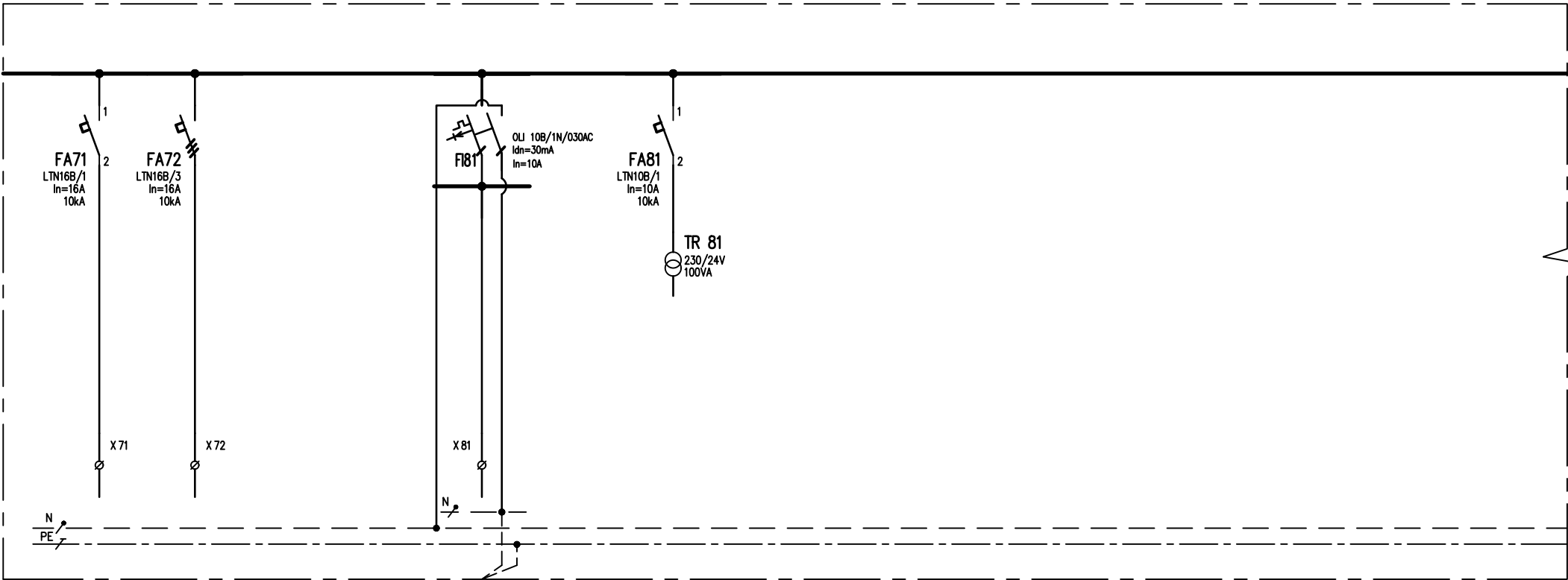
OBVOD č.		01	02		03	04								
Pi /kW/		0,3												

NÁZEV													
ROZVÁDĚČ RS13													
										LISTŮ	04	LIST	02



OBVOD č.		21	22	23	24						31	32		33		
Pi /kW/		0,4	0,4								2,0	10,0				

NÁZEV			
ROZVÁDĚČ RS13			
LISTŮ	04	LIST	04



OBVOD č.	71	72			81		82									
Pi /kW/					0,1											

NÁZEV  ROZVÁDĚČ RS13															
												LISTŮ	04	LIST	04